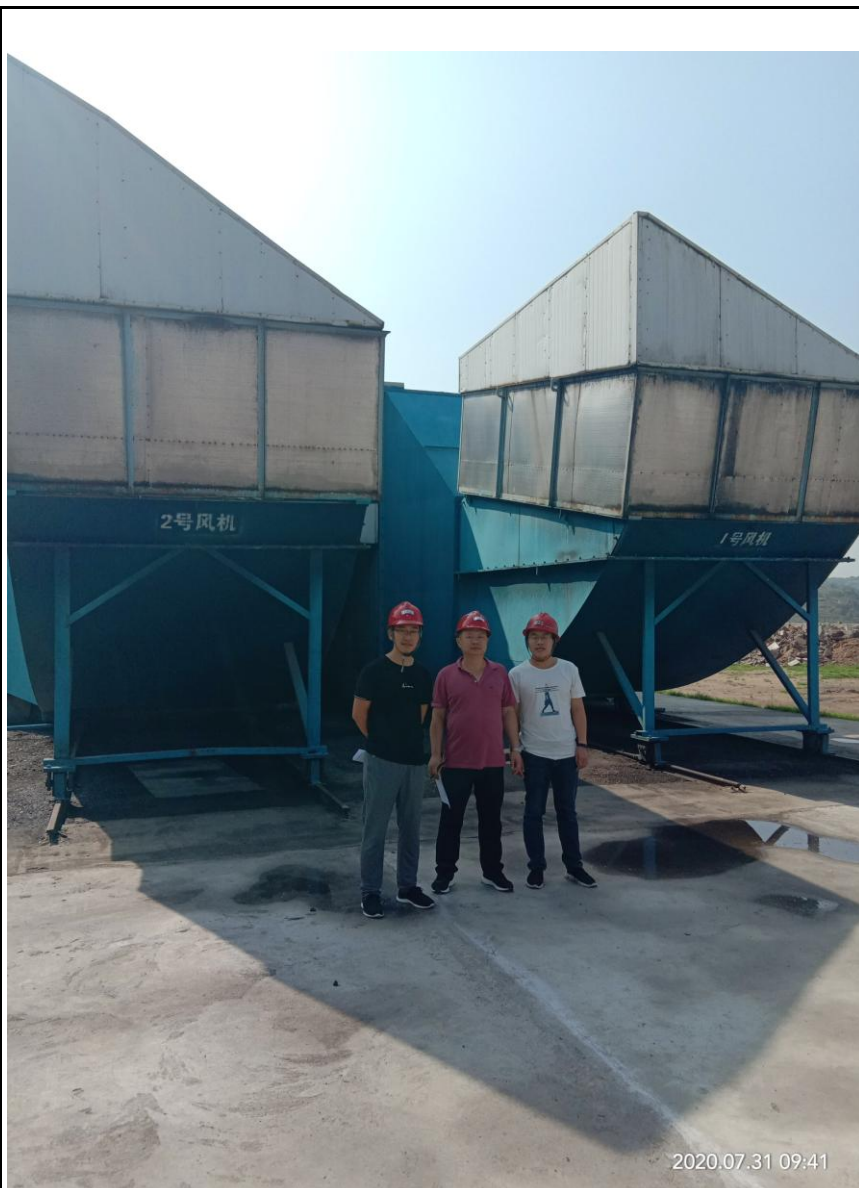


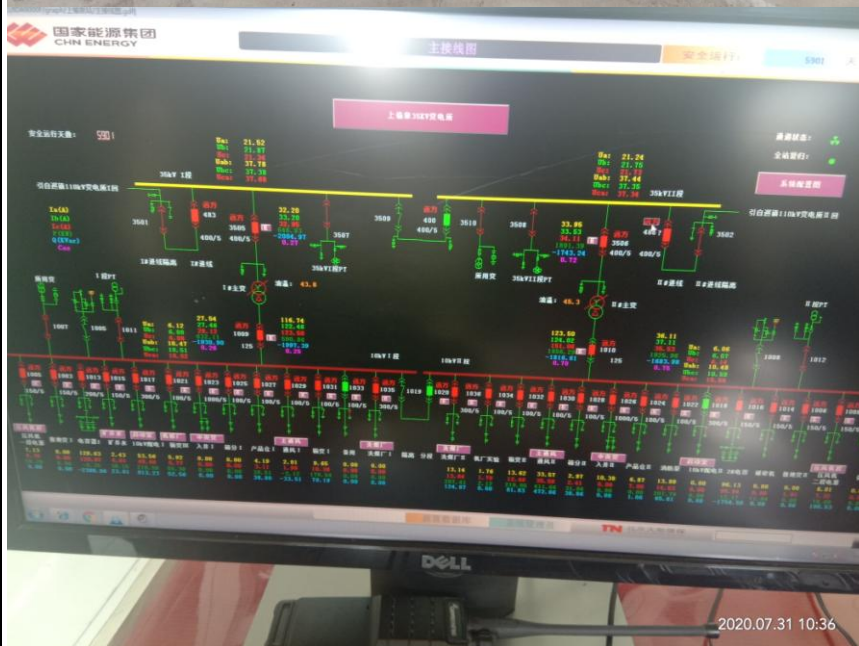
安全评价报告信息网上公示

项目概况	项目名称	山西鲁能河曲电煤开发有限责任公司上榆泉煤矿综合安全现状评价		
	行业类别	第一类 1a	报告提交时间	2020年9月30日
	项目简介	<p>山西鲁能河曲电煤开发有限责任公司上榆泉煤矿位于山西省河曲县，为正常生产矿井。</p> <p>2012年11月20日山西省国土资源厅换发了C1400002011011240110772号采矿许可证，有效期限自2012年11月20日至2042年11月20日。</p> <p>2019年4月12日山西煤矿安全监察局颁发了编号(晋)MK安许证字〔2019〕GW012Y4B4号的安全生产许可证，有效期自2019年5月5日至2022年5月4日，核定生产能力500万吨/年，目前开采10号煤层。</p>		
安全评价项目参与人员	项目评价组长	陈小刚	技术负责人	孔凡平
	过程控制负责人	唐晓娟	报告编制人	陈小刚
	报告审核人	李茂刚	安全评价师	陈小刚、王晓华、丁永民、李耀、岳泰、王松森、乔永良
	注册安全工程师	陈小刚 孔凡平 唐晓娟 乔永良	技术专家及技术人员	无
评价活动主要信息	安全评价类型	现状评价		
	到现场开展评价工作人员	陈小刚、岳泰		
	到现场开展评价工作时间及主要任务	2020年7月31日-8月1日了解项目的基本情况、对现场进行勘查、收集资料。2020年8月11日对提出问题进行了复查。		

现场照片



2020.07.31 09:41



2020.07.31 10:36



		
	备注及其他信息	无

安全评价报告信息网上公示

项目概况	项目名称	山西寿阳潞阳昌泰煤业有限公司矿井改建项目（延深 15、15 下号煤层）安全验收评价		
	行业类别	第一类 1a	报告提交时间	2020 年 7 月 11 日
	项目简介	山西寿阳潞阳昌泰煤业有限公司（以下简称“昌泰煤业”）位于寿阳县解愁乡荣家沟—红花堙村之间。井田地理坐标：东经：113° 11′ 56″ - 113° 13′ 15″，北纬：37° 59′ 27″ -38° 00′ 49″。矿井隶属于潞安矿业(集团)有限责任公司山西潞阳煤炭投资经营管理有限公司，井田面积为 3.7221km ² ，批准开采 8~15 下号煤层。		
安全评价项目参与人员	项目评价组长	张雄海	技术负责人	孔凡平
	过程控制负责人	唐晓娟	报告编制人	张雄海
	报告审核人	李茂刚	安全评价师	张雄海 陈小刚 王晓华 丁永民 李耀岳泰 王松森 乔永良
	注册安全工程师	陈小刚 孔凡平 唐晓娟 乔永良	技术专家及技术人员	无
评价活动主要信息	安全评价类型	验收评价		
	到现场开展评价工作人员	张雄海、陈小刚、岳泰		
	到现场开展评价工作时间及主要任务	2020 年 4 月 16 日了解项目的基本情况、对现场进行勘查、收集资料。2020 年 6 月 7 日对提出问题进行了复查。		

息



现场照片





备注及其他信息

无